

Wie zijn we



Spiritueel Pad



Spiritueel. Wij gebruiken het woord in de strikte conventionele betekenis van het woord. Deze betekenis heeft alles te maken met het mysterie achter de dingen, het transcendente, het Absolute.

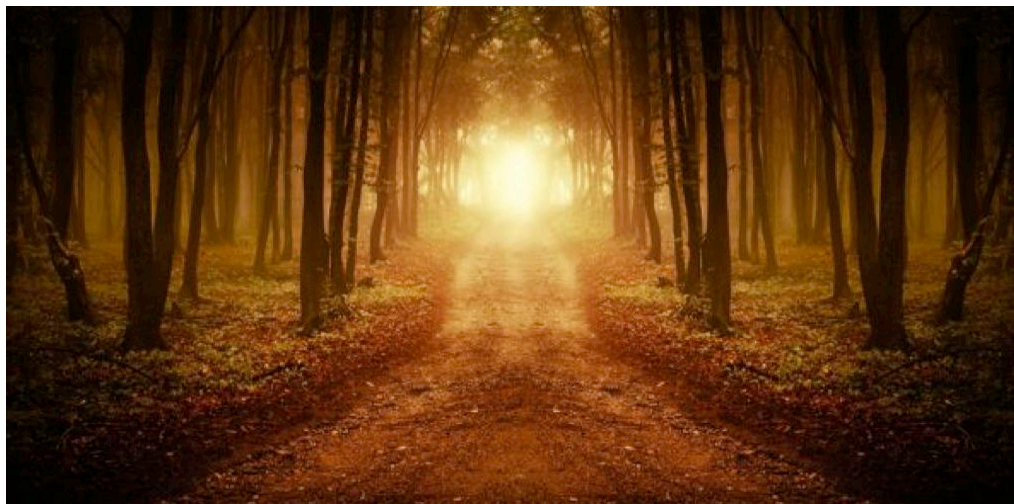
Pad. In onze context is “een Pad” gebruikt als een metafoor, als een levensweg en niet een materiële weg. Het is de bedoeling door de samenkomsten inzicht te geven omtrent die weg en elkaar te helpen de weg gemakkelijker te volgen naar het uiteindelijke doel van dit levenspad.

Dit spiritueel pad kent noch begin, noch einde. Immers, de monade (ziel) als goddelijke essentie existeert buiten tijd en ruimte. De monade is een “deel” van God in de holistische betekenis, dit is “in het deel is de totaliteit aanwezig”. Dit betekent dus dat wij ‘totaal God’ zijn, maar in potentiële, latente toestand.



Als onbewuste godsvonk komt de monade in eonen van tijd tot een bewustzijn als mens. Vanaf dan kan alleen zij haar spiritueel pad of pelgrimstocht leiden. De bedoeling is een bewuste godheid te worden. Als een dauwdruppel zal zij in de 'goddelijke Oceaan' vloeien met behoud van eigen individualiteit. De werking in de groep is er op gericht elkaar te helpen op dit pad zodat wij het doel van onze pelgrimstocht bereiken. Het pad duurt vele levens en de evolutie naar het volgende niveau gebeurt in een grootse evolutiecyclus (een manvantara).

De bron van informatie komt hoofdzakelijk uit de wijsheidsscholen van de oudheid. Wij hebben echter een integrale, allesomvattende aanpak, zodat ook filosofie, esoterie in het algemeen, de wetenschap enz... aan bod komt.



De lichtgeboorte in jezelf is het ontwaken en werkzaam worden van het goddelijke in je. Dat is het begin van een volstrekt nieuwe spirituele weg die nooit eindigt.

Voor extra informatie zie: **“MEER”**